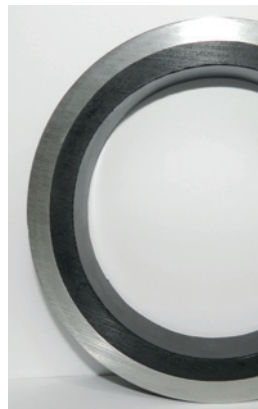
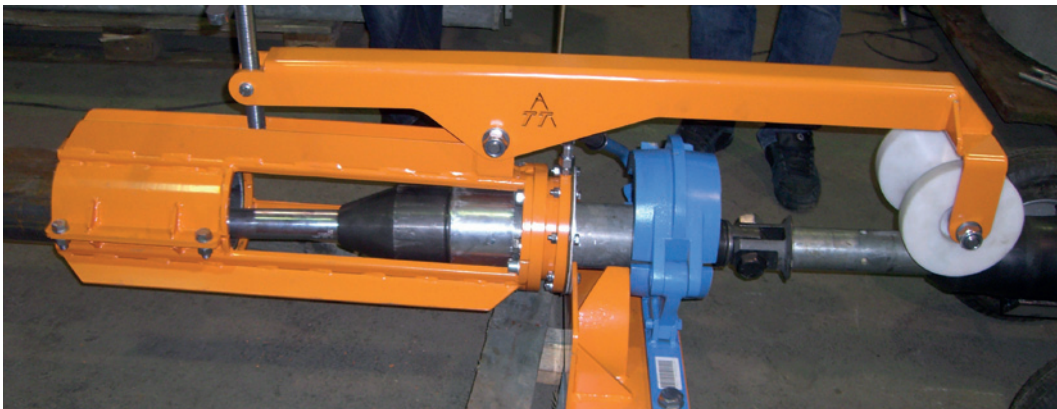




KANALSANIERUNG

Rohrreduktionsverfahren

Erneuerung (Close Fit)



Neue Leitung, optimaler Querschnitt (Close Fit)

Grabenlose Sanierung von Gas-, Wasser- und Abwasserleitungen

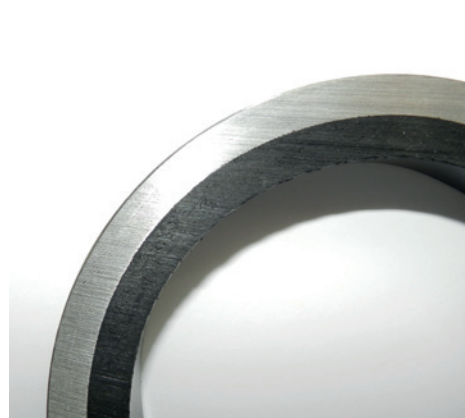
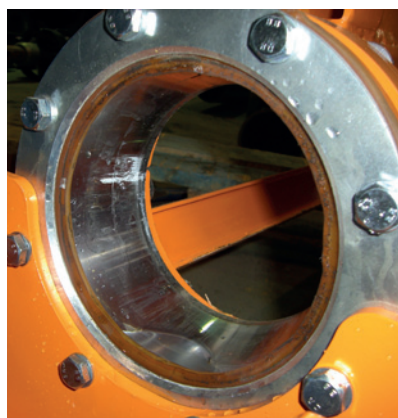
Einsatzbereich

Das Rohrreduktionsverfahren nutzt den vorhandenen Querschnitt des Altrohres optimal aus (Close Fit). Mit dieser Technologie können alle Altrohrmaterialien erneuert werden.

Als Neurohr kommen handelsübliche PE-100-RC-Rohre zum Einsatz.

Das Rohrreduktionsverfahren ist für Nennweiten von 100 mm bis 1.000 mm einsetzbar. Abschnittslängen von 200-300 m sind ohne Zwischenbaugruben möglich, jedoch müssen Hausanschlüsse und Formstücke freigegeben und erneuert werden.

Für die Verbindungstechnik kommen handelsübliche Toploading-Anschlüsse, E-Muffen oder Multijoint- bzw. Fraigrip-Verbinder zum Einsatz.



Qualitätssicherung

Für eine moderne grabenlose Technologie wie das Rohrreduktionsverfahren ist eine umfangreiche Qualitätssicherung ohnehin „Stand der Technik“.

Neben einer verpflichtenden TV-Inspektion und Rohrreinigung zählt der Einsatz von hochmodernen Geräten, wie CNC-gestützten Schweißmaschinen, Datenloggern etc., zum Standard von Swietelsky-Faber.

Alle qualitätsrelevanten Daten, wie Schweißparameter und speziell die auf das neue Rohr wirkenden Zugkräfte, werden elektronisch aufgezeichnet und dokumentiert.

Erfahrenes Personal mit einer Fachausbildung für das Rohrreduktionsverfahren sowie ÖVGW-geprüfte Kunststoffrohrleger sind eine Garantie für eine hochwertige Arbeitsausführung.



Verfahrensbeschreibung

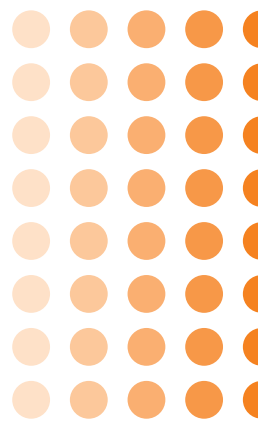
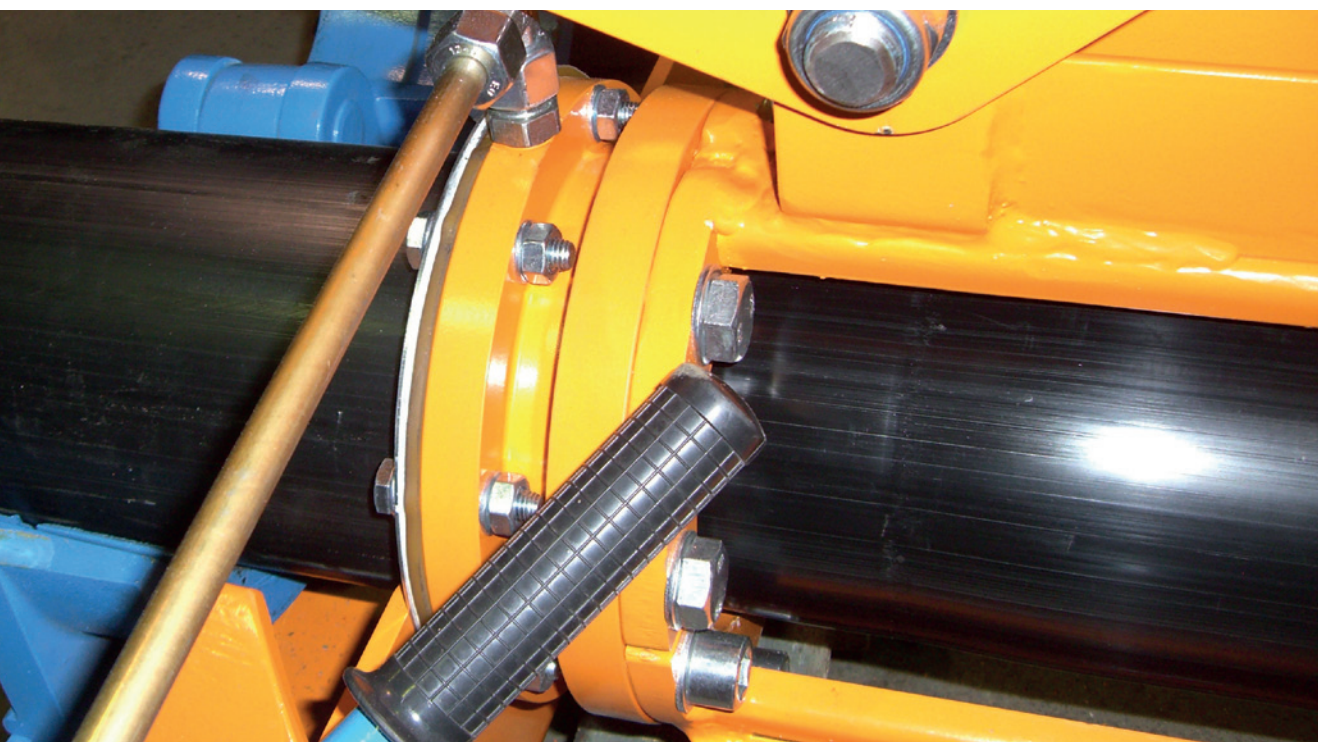
Das Rohrreduktionsverfahren bietet eine wirtschaftlich einzigartige Rohrerneuerung bei nur minimaler Querschnittsreduktion.

Vor Beginn der Rohreinzieharbeiten muss der alte Rohrstrang gereinigt werden. Der Reinigungserfolg wird mittels TV-Inspektion überprüft und auf DVD dokumentiert.

Dabei ist sicherzustellen, dass der erforderliche Querschnitt für das neue Rohr im gesamten Erneuerungsabschnitt gegeben ist.

Das neue handelsübliche PE-100-RC-Rohr wird außerhalb der Einziehgrube vorgeschweißt und anschließend durch einen Reduktionskonus gezogen. Das im Querschnitt reduzierte Rohr kann nun mittels hydraulischer Zugmaschine in das Altbestandsrohr eingezogen werden. Ist das Rohr fertig eingezogen, stellt es sich von selbst in seinen Ursprungsdurchmesser zurück (Memoryeffekt) und legt sich dadurch ohne umständliches Aufdampfen eng an die Rohrwand des Altbestandes an (Close Fit). Somit ist das alte Rohr erneuert und der Querschnittsverlust beträgt lediglich die Wandstärke des neuen PE-Rohres.

Das Rohrreduktionsverfahren bietet selbstverständlich auch sämtliche Vorteile der grabenlosen Technologien. Schnellstmögliche Arbeitsdurchführung, Schonung von Umwelt und Anrainern durch Minimierung von Aufgrabungen und natürlich den Erhalt von Park- und Verkehrsflächen. Dadurch ergibt sich eine erheblich verbesserte CO₂-Bilanz der Baustelle.





KANALSANIERUNG



Swietelsky-Faber GmbH

Kanalsanierung

Hauptstraße 2
D-55483 Schlierschied
Tel. +49 (0) 67 65/9 11-0
Fax +49 (0) 67 65/9 11-29
www.swietelsky-faber.com

NL Alzey

Albiger Str. 12
D-55232 Alzey
Tel. +49 (0) 67 31/4 92-2 60
Fax +49 (0) 67 31/4 92-2 64
alzey@swietelsky-faber.de

NL Blomberg

Westerholz 2
D-32825 Blomberg
Tel. +49 (0) 52 35/5 01 57-0
Fax +49 (0) 52 35/5 01 57-20
blomberg@swietelsky-faber.de

NL Leipzig

Junkersstraße 1
D-04435 Schkeuditz / Glesien
Tel. +49 (0) 3 42 07/40 24-0
Fax +49 (0) 3 42 07/40 24-24
leipzig@swietelsky-faber.de

NL Nürnberg

Nürnberger Straße 5-7
D-90556 Cadolzburg
Tel. +49 (0) 91 03/71 31 99-0
Fax +49 (0) 91 03/71 31 99-50
nuernberg@swietelsky-faber.de

NL Surheim

Helfau 16-18
D-83416 Saaldorf-Surheim
Tel. +49 (0) 86 54/77 98-0
Fax +49 (0) 86 54/77 98-14
surheim@swietelsky-faber.de

NL Landsberg

Lechwiesenstraße 58
D-86899 Landsberg
Tel. +49 (0) 81 91/98 59 95-0
Fax +49 (0) 81 91/98 59 95-39
landsberg@swietelsky-faber.de

**Niederlande:
SWIETELSKY-FABER
Nederland Relining B.V.**

Koningstraat 99
6651 KK Druten
Tel. +31 (0) 4 87/51 07-22
Fax +31 (0) 4 87/51 61-66
druten@swietelsky-faber.org

**Österreich:
SWIETELSKY-FABER
Kanalsanierung GmbH**

Haidfeldstr. 44
A-4060 Leonding
Tel. +43 (0) 7 32/69 71-77 60
Fax +43 (0) 7 32/69 71-77 50
linz@swietelsky-faber.at

**Österreich:
Betriebsstätte OST**

Gießhüblerstr. 62/5
A-2344 Ma. Enzersdorf
Tel. +43 (0) 7 32/69 71-77 60
Fax +43 (0) 7 32/69 71-77 50
wien@swietelsky-faber.at

swietelsky-faber.com